

Asukasviestintää uudelleenkäytöstä

Ohituskaista uudelleenkäyttöön –
vastaanottopilotin viestintäkeinoja

Taustaa

Asukasviestintää uudelleenkäytöstä –selvitys on laadittu osana Ohituskaista uudelleenkäyttöön –hanketta, jonka tavoitteena on kehittää jätehuoltopalvelujen yhteydessä vastaanotettavien, yhä käyttökelpoisten materiaalien uudelleenkäyttöön ohjausta niin, että yrityksillä on laajemmat mahdollisuudet saada niitä käyttöönsä.

Ohituskaista uudelleenkäyttöön -hanketta toteuttavat Lounais-Suomen Jätehuolto (LSJH) ja Turun Ekotoria hallinnoiva Kestävän Kehityksen Yhdistys ry. Hanketta rahoittavat Euroopan aluekehitysrahasto (EAKR), hanketoteuttajat sekä Suomen valtio.

Varsinaisia kohderyhmiä ovat alueen yritykset, jotka kehittävät omaa liiketoimintaansa uudelleenkäyttömarkkinoilla ja kiertotalouden periaatteiden mukaisesti. Yritykset saavat uutta osaamista ja synergiaetuja yhteiskehittämisestä muiden yrittäjien, suunnittelijoiden ja innovoijien kanssa.

Hankkeessa luodaan ja pilotoidaan jätteen ja jätehuoltopalvelujen yhteydessä asukkailta vastaanotettavien, edelleen käyttökelpoisten tavaroiden ja materiaalien yhteisvastaanottoa.

Tämä julkaisu on kaksiosainen tietopaketti, jonka ensimmäinen osa kokoaa yhteen LSJH:n ja Turun Ekotorin vastaanottopilotissa käytetyt viestintäkeinot asukkaiden kannustamiseksi uudelleenkäyttöön. Toisessa osassa esitellään eri vastaanottokokeilujen asukasohjeet. Julkaisua voidaan hyödyntää materiaalien uudelleenkäyttöön tähtäävän viestinnän ja uudelleenkäytön vastaanotto-ohjeiden suunnittelussa.

Tuloksista viestitään osana Suomen kiertotalouskeskusten yhteistä CircHubs-verkostoa, jonka verkkosivuilla ne ovat yleisesti kaikkien toimijoiden hyödynnettävissä.

Lisätietoja hankkeesta

[CircHubs](#)

31.3.2025



Sisältö

1. Miten viestimme asukkaille uudelleenkäytöstä?

- Miten kannustimme asukkaita uudelleenkäyttöön?
- Mistä uudelleenkäyttökelpoisen tavaran tunnistaa?
- Käsitteet tutuksi
- Viestintäkanavat
 - Sosiaalinen media
 - Hanketoteuttajien verkkosivut
 - Esite
 - Audiomainontakampanja
- Haastattelututkimuksen tulokset asukkaiden näkemyksistä palvelun markkinointiin

2. Miten eri materiaalien vastaanottokriteereistä viestittiin asukkaille?

- Case-esimerkit vastaanottopiloteista
 - Turun Ekotori: Uudelleenkäyttökelpoisen kodintavaran ja huonekalujen vastaanotto
 - Myllymäen Saha: Uudelleenkäyttökelpoisen puutavaran ja kunnostettavien työpöytien vastaanotto
 - Turunmaan korjausrakentamisyhdistys Curatio: Perinnerakennusosien vastaanotto
 - Taiteen talo, taiteilija: Uunipeltien vastaanotto

Jätteen ja uudelleenkäyttökelpoisen tavaran yhteisvastaanottopilotti

- Lounais-Suomen Jätehuollon (LSJH) ja Turun Ekotorin jätteen ja uudelleenkäyttökelpoisen tavaran yhteisvastaanottopilotti avattiin kesäkuussa 2023 Lounais-Suomen Jätehuollon Topinojan jätekeskuksessa.
 - Erillisellä vastaanotopisteellä työskenteli Turun Ekotorin henkilökuntaa, joka otti asukailta vastaan käyttökelpoiset tavarat. Tämän jälkeen asukkaat ohjattiin viemään jätteet samalla alueella toimivalle lajitteluasemalle.
- Joulukuussa 2024 vastaanottopilotti yhdistyi Topinojan lajitteluaseman palveluihin ja se palveli asukkaita lajitteluaseman aukioloaikoina.



Viestintäsuunnitelma



- Hankkeelle luotiin koko hankekonsortiolle järjestetyn työpajan pohjalta viestintäsuunnitelma, joka toimi viestinnän perustana koko hankkeen ajan.
- Viestinnällä oli merkittävä rooli siinä, että asukkaat löytäisivät uuden palvelun. Hankkeelle nimettiin viestintäryhmä, jonka tehtävänä oli hankkeen toimenpiteitä tukevan viestinnän suunnittelu ja toteutus.
- Viestinnän ajankohtaiset tarpeet koottiin hanketoteuttajien yhteispalavereista.

**Viestintä:
LSJH**

Tuotokset:

**Viestintä-
suunnitelma.**

**Työpakettien
viestinnän tuki.**

**Hankkeen
päätöstilaisuus.**

**Tulosten
dokumentointi ja
levitys.**

Viestintäsuunnitelman sisältö

1. Ydinviestimme
2. Hankkeen tavoitteet
3. Viestinnän tavoitteet
4. Kohderyhmät
5. Kanavat
6. Riskit ja karikot
7. Viestinnän resurssit
8. Aikataulu
9. Miten viestimme

Vastaanottopilotin ja hankkeen oma logo

- Hankkeelle suunniteltiin oma logo, joka oli mukana viestinnässä kaikissa kanavissa niin sähköisessä kuin painetussa mediassa.
- Logossa yhdisteltiin LSJH:n ja Turun Ekotorin graafisten ohjeiden mukaisia vihreitä sävyjä, jolloin se sopi kummankin organisaation omaan ilmeeseen.
- Logossa yhdistyvät hankkeen nimen O- ja U-kirjaimet ja U-kirjaimen nuoli symboloi uudelleenkäyttöä.





1. Miten viestimme
asukkaille
uudelleenkäytöstä?

Miten kannustimme asukkaita uudelleenkäyttöön?

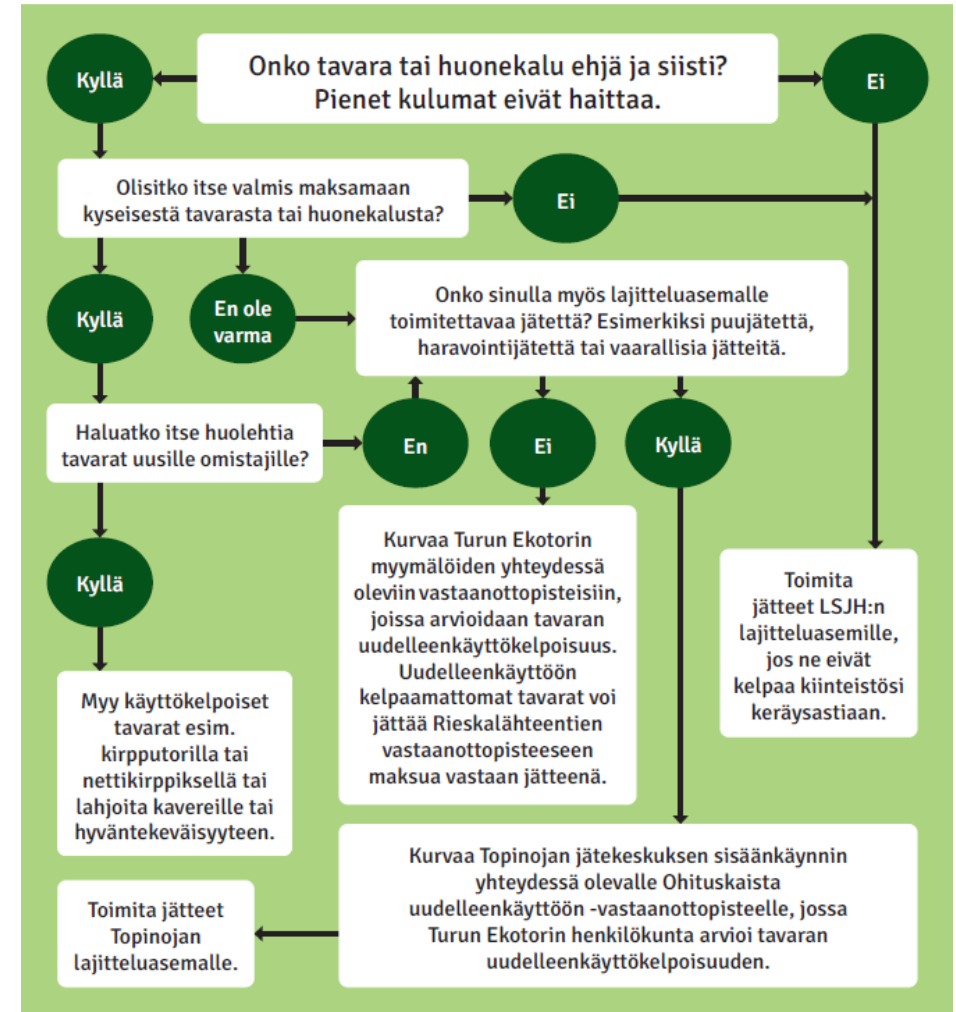
”Myy, anna tai lahjoita ennen, kuin luovut tavarasta jätteenä.”

- Asukkaita kannustettiin hyödyntämään esimerkiksi kirpputoreja, kierrätyskeskuksia ja netistä löytyviä lahjoitus- ja myyntialustoja.
- Kynnystä tavaroiden uudelleenkäyttöön ohjaamiselle madallettiin tarjoamalla palvelua, jossa jätteestä ja käyttökelpoisesta tavarasta voi luopua samalla kertaa.
 - Asukkaille viestittiin, että jos tavaran käyttökelpoisuudesta ei ole varma, voi tällöin hyödyntää LSJH:n ja Turun Ekotorin jätteen käyttökelpoisen tavaran yhteisvastaanottopilotteja. Palvelu säästää asukkaalta aikaa ja rahaa, kun jätteestä ja tavarasta voi luopua samassa osoitteessa.

Mistä uudelleenkäyttökelpoisen tavaran tunnistaa?

- Käytöstä poistettavan tavaran kunnan arviointi ei ole aina helppoa: toiselle sama tavara voi olla käyttökelpoinen, toiselle jo jätettä.
- Asukkaille tehtiin tavaran uudelleenkäyttökelpoisuuden arviointia varten kaavio, josta voi tarkistaa sopivan vastaanottopaikan omille, käytöstä poistettaville tavaroille.
- Kaavio ohjeistaa asukasta
 - myymään tai lahjoittamaan selvästi käyttökelpoiset tavarat
 - laittamaan selvästi jätettä olevat tavarat jäteastiaan kotona tai lajitteluasemalla
 - ja epäselvissä tilanteissa hyödyntämään hankkeen vastaanottopilotteja, joissa tavaroiden uudelleenkäyttökelpoisuuden arvioi Turun Ekotorin henkilökunta.

Mitä tehdä itselle tarpeettomille tavaroille ja huonekaluille? Mistä tietää, ovatko ne vielä käyttökelpoisia vai jätettä?



Käsitteet tutuksi

- Mitä eroa on kierrätyksellä ja uudelleenkäytöllä? Uudelleenkäyttö on käsitteenä vielä melko uusi ja sanaa ja sen merkitystä tuotiin esille viestinnässä.

Uudelleenkäyttö

Uudelleenkäytöllä tarkoitetaan tavaran tai sen osan käyttämistä uudelleen alkuperäisessä käyttötarkoituksessaan tai osana uutta tuotetta.



Upcycling

Tavarasta tai materiaalista luodaan jotakin uutta, mikä nostaa sen arvoa. Esimerkkikuvan korut on valmistettu käytetyistä, panttijärjestelmään kuulumattomista PET-muovipulloista.



Kierrätys

Kierrätyksessä jäte hyödynnetään uuden tuotteen raaka-aineena mekaanisen tai kemiallisen käsittelyn jälkeen.



Viestintäkanavat

- Asukasviestintää toteutettiin monikanavaisesti ja siinä hyödynnettiin sekä sähköistä että painettua mediaa.

Sosiaalinen media (Facebook, Instagram) ja Turun Ekotorin uutiskirje

- Palvelun markkinointi, ajankohtaiset vastaanottokokeilut ja vinkit, milloin sesonkitavaroita kannattaa lahjoittaa.

Verkkosivut

- Palvelun perustiedot, aukioloajat ja vastaanotto-ohjeet.

Jaettava esite

- Saatavilla Turun Ekotorin myymälöissä, LSJH:n ympäristöneuvonnan tapahtumissa ja lajitteluasemalla.

Audiomainonta

- Kohdennetusti tiettyyn tarpeeseen eli kesän vastaanottokokeiluihin.

Mediatiedotteet

- Tiedotteilla näkyvyyttä alueen sanomalehdissä ja radiossa.

LSJH:n Huomiselle-asukaslehti

- Jaettiin jokaiseen talouteen LSJH:n toimialueella.

Sosiaalinen media ja uutiskirje

- Viestinnässä asukkaita kannustettiin jätteen synnyn ehkäisyyn myymällä tai lahjoittamalla käyttökelpoiset tavarat sen sijaan, että niistä tulisi jätettä.
- Viestinnän teemoja
 - Uudelleenkäyttö säästää vielä enemmän luonnonvaroja, kuin materiaalikierrätys, kun uutta tuotetta ei tarvitse valmistaa. Se säästää myös uusien tuotteiden valmistukseen käytettyä vettä ja energiaa.
 - Itselle tarpeeton tavara voi olla vielä toiselle tarpeellinen.
 - Lajitteluasemakuormassasi voi olla vielä käyttökelpoista tavaraa. Sen voit jättää samalla reissulla käyttökelpoisen tavarantoimittajalle, josta se ohjataan uuteen kotiin.



Hanketoteuttajien verkkosivut

- Hanketoteuttajien kanaviin luotiin ajantasaiset ja keskenään yhtenevät vastaanotto-ohjeistukset.
- Määräaikaisten vastaanottokampanjoiden ohjeet löytyivät myös verkkosivuilta. Uudelleenkäytölle luotiin LSJH:n verkkosivuille myös kokonaan oma sivu, joka on nähtävissä seuraavassa diassa. Myös Topinojan jätekeskuksen omalla sivulla kerrottiin palvelusta.

Ohituskaista-kontissa otetaan vastaan:

- 1 Uudelleenkäyttöön kelpaavaa tavaraa, joka on ehjää ja hyvin puhdistettua
- 2 Polkupyöriä
- 3 Eri vuodenaikoihin sidottuja sesonkitavaroita kyseisen sesongin aikana
- 4 Lisäksi kontissa kerätään 31.1.2025 asti uunipeltejä



Tavaran vastaanottoon liittyvät tiedot

Topinojan Ohituskaista uudelleenkäyttöön -vastaanottopisteen tunnistaa oranssista kontista.

Vastaanotto on avoinna Topinojan lajitteluaseman aukioloaikojen mukaan.

Pisteellä otetaan vastaan pienkuormia uudelleenkäyttöön kelpaavaa tavaraa, joka on ehjää ja hyvin puhdistettua, kuten kodin pientavarat huonekalut (ei pehmustettuja) sekä toimivia polkupyöriä.

Tavarat vastaanotetaan lajitteluasemalla **Lounais-Suomen Jätehuollon hinnaston mukaan.**

Vastaanotetut tavarat ohjaamme myytäväksi myymälöihimme.

Turun Ekotori ottaa Topinojalla vastaan tavaraa mm. seuraavin perustein:

- 👍 Tavaroiden tulee olla ehjiä ja hyvin puhdistettuja.
- 👍 Polkupyöriä otamme vastaan ehjinä ja toimivina.





Ohituskaista uudelleenkäyttöön

Ohituskaista uudelleenkäyttöön

Uudelleenkäyttöä edistävässä Ohituskaista uudelleenkäyttöön -hankkeessa Lounais-Suomen Jätehuolto (LSJH) ja Turun Ekotori pilotoivat uudelleenkäyttökelpoisten tavaroiden ja materiaalien vastaanottoa jätehuollon palvelujen yhteydessä. Hankkeen turvin testataan erilaisia käyttökelpoisten tavaroiden ja materiaalien vastaanottoon sekä uudelleenkäyttöön ohjaukseen liittyviä palveluita. Hanke on EU:n osarahoittama ja sen kesto on 1.4.2023–31.3.2025.



Käyttökelpoisen tavaranto vastaanotto Topinojalla

Hankkeen myötä Topinojan jätekeskukseen Turkuun on avattu vastaanottokontti, jonne voi tuoda itselle tarpeetonta, uudelleenkäyttökelpoista tavaraa.

- Vastaanottokontti sijaitsee [Topinojan lajitteluasemalla](#) osoitteessa Pitkäsaarenkatu 7, Turku.
- Konttiin voi jättää tavaraa lajitteluaseman aukioloaikojen mukaisesti: ma–pe klo 6.30–21.
- Kontin siirryttyä lajitteluaseman puolelle 16.12.2024, esimerkiksi puiset huonekalut ja metallia pääosin sisältävät tavarat voi jättää konttiin maksutta, pientavaroista ja pehmustetuista huonekaluista peritään kuormantarkastuksen yhteydessä vastaanottohinnaston mukainen [maksu](#).

Ohituskaista-kontissa otetaan vastaan:

- Uudelleenkäyttöön kelpaavaa tavaraa, joka on ehjää ja hyvin puhdistettua
- Polkupyöriä
- Eri vuodenaikoihin sidottuja sesonkitavaroita kyselyn sesongin aikana



Ohituskaista uudelleenkäyttöön -nimeä kantava käyttökelpoisen tavaranto vastaanottopiste, oranssi kontti, avattiin Topinojan jätekeskukseen Turkuun kesäkuussa 2023. Vastaanottokokeilu on asukkaiden arkea helpottava palvelu, jossa sekä jätettä että käyttökelpoiset tavarat voi tuoda samaan osoitteeseen. **Tavoitteena on madaltaa kynnyistä tarjota tavaraa uudelleenkäyttöön ja kannustaa näin jätteen synnyn vähentämiseen.** Konttiin vastaanotetut tavarat ohjataan myyntiin Turun Ekotorin myymälöihin. Katso tarkemmat ohjeet vastaanotettavasta tavarasta [Turun Ekotorin verkkosivuilta](#).

Uunipeltien vastaanotto 21.11.2024–31.1.2025

Ohituskaistan kontilla kerättiin paikalliselle taiteilijalle uuden teoksen materiaaliksi uunipeltejä. Yhteistyö taiteilijan kanssa käynnistyi Turun Taiteen talon kautta. Vastaanottoon sai tuoda mustapinnotteisia, eri kokoisia, ei liian ruostuneita ja vääntyneitä uunipeltejä.

Käyttökelpoisen puutavaran ja kunnostettavien työpöytien vastaanotto 5.6.–30.11.2024

Ohituskaista-vastaanottoon sai tuoda 5.6.–30.11.2024 kuivaa massiivipuuta, liimapuulevyä, rimaa ja sälelevyä, korjauskelpoisia työpöytiä sekä erikokoisia ja muotoisia paloja lakkaamatonta puuta. Yhteistyökumppanimme kokeiluhaun myötä valittu Myllymäen Saha valmistaa niistä uusia työpöytiä, minkä lisäksi Salon seudun ammattiopiston opiskelijat hyödyntävät kerättyä materiaalia opiskelijatöissään.

Perinnerakennusosien vastaanotto 5.6.–27.7.2024

Paraisilla toimivan Turunmaan korjausrakentamisyhdistys Curation tavoitteena on edistää rakennusosien talteenottoa uudelleenkäyttöä varten, säilyttää aitoa käsityötä ja vähentää jätteen syntymä. Topinojan jätekeskuksessa sijaitsevan Ohituskaistan oranssin kontin yhteydessä vastaanotettiin 5.6.–27.7. Curation kanssa yhteistyössä perinnerakentamiseen sopivia, 1900-luvun keskivaiheilta peräisin olevia puukarmisia ikkunoita, ovia sekä erilaisia rakennusosia, kuten lukkoja, kahvoja ja saranaita. Curationin ylläpitämästä varaosapankista alueen asukkaat voivat hankkia rakennusosia omiin kunnostusprojekteihinsa.

Muita hankkeen vastaanottokokeiluja

Jätteen vastaanottokeilu Turun Ekotorilla

Turun Ekotorin Rieskalähteentielle voi tuoda uudelleenkäyttökelpoista tavaraa Turun Ekotorin vastaanotto-ohjein. Jos tavara ei kuitenkaan sovi myyntiin, voidaan se 27.3.2024 aloitetun kokeilun myötä ottaa Ekotorin Rieskalähteentien myymälässä vastaan LSJH:n konttiin Lounais-Suomen Jätehuoltolautakunnan määräämän alueellisen jätetaksan mukaisilla [jätteen pienerähinnoilla](#). Ekotorilta jätteet toimitetaan LSJH:n ylläpitämälle Topinojan lajitteluasemalle. [Lue lisää](#).

Poistotekstiilikokeilu

LSJH järjesti kokeiluideahaun tekstiilialan yrityksille tammi-helmikuussa 2024. Osana Ohituskaista uudelleenkäyttöön -hanketta pilotoitaviksi poistotekstiiliprojekteiksi valittiin:

- VAIN Fashion Group – kakkoslaatuisten, poistotekstiilistä lajitellun käyttökelpoisen tekstiilin hyödyntäminen farkkutuotteissa.
- Tyyki Design – kakkoslaatuisten, poistotekstiilistä lajitellun käyttökelpoisen tekstiilin hyödyntäminen uusituotteissa.
- Varsinaisten kokeilujen lisäksi toteutettavaksi valittiin Krista Virtanen Designin idea.

Osana Ohituskaista uudelleenkäyttöön -hanketta toteutettiin tammikuussa 2024 myös tekstiilialan yrittäjille suunnattu tekstiilityöpaja, jossa poistotekstiilille innovoitiin uusia käyttötarkoituksia. [Lue lisää](#).

Käyttökelpoisen tavaranto vastaanotto Siiran yhteydessä

Ohituskaista uudelleenkäyttöön -vastaanotto oli vuonna 2024 mukana osassa LSJH:n liikkuvan lajitteluaseman Siiran pysähdyksiä. Käytännössä Turun Ekotorin pakettiauto ja työntekijät olivat mukana Siiran pysähdyksillä. Siiran Ohituskaistalle sai tuoda esimerkiksi vielä hyväkuntoisia kalusteita, polkupyöriä ja pientavaraa. Hyväkuntoiset tavarat jatkoivat matkaansa Turun Ekotorin myymälöihin, mistä ne päätyvät uudelleenkäyttöön uusille omistajille. [Lue lisää](#).



Esite

- Esitteessä kerrottiin hankkeen vastaanottopilotin ohella yleisesti siitä, missä uudelleenkäyttökelpoista tavaraa voi myydä tai lahjoittaa.
- Tavaroiden korjaamiseen kannustettiin viestimällä Korjaa.se-verkkopalvelusta, joka kokoaa aluekohtaisesti yhteen korjauspalveluita tarjoavia yrityksiä.



OHITUSKAISTA
UUELLEENKÄYTTÖÖN

Myy, anna tai lahjoita ennen kuin luovut tavarasta jätteenä. Uudelleenkäyttö säästää luonnonvaroja ja ehkäisee jätteen syntyä.

MIHIN VIEDÄ ITSELLE TURHAT, MUTTA EDELLEEN KÄYTTÖKELPOISET TAVARAT?




Ohituskaista uudelleenkäyttöön

Käyttökelpoisen tavarän vastaanotto Topinojan jätekeskuksessa, Pitkäsaarekatu 7, Turku

Avoinna ma–pe klo 13–18.

Vastaanottokonttiin voi tuoda itselle tarpeetonta, uudelleenkäyttökelpoista tavaraa. Vastaanotetut tavarat ohjataan myyntiin Turun Ekotorin myymälöihin.

Kontissa otetaan vastaan:

- Uudelleenkäyttöön kelpaavaa tavaraa, joka on ehjää ja hyvin puhdistettua
- Toimivia sähkölaitteita, polkupyöriä ja kuntolaitteita
- Eri vuodenaikoihin sidottuja sesonkitavaroita kyseisen sesongin aikana

Muita uudelleenkäyttökelpoisen tavarän vastaanottoaikoja LSJH:n alueella

Käyttökelpoisen tavarän vastaanotto Siirassa



9.4.2024, Mynämäki	23.7.2024, Velkua
4.6.2024, Mynämäki	13.8.2024, Velkua
11.6.2024, Röölä	8.10.2024, Mynämäki
16.7.2024, Röölä	5.11.2024, Hirvensalo

Turun Ekotorin myymälät
Rieskalähteentie 74 ja Rautakatu 12, Turku


Kirpputorit ja kierrätyskeskukset

Internetin lahjoitus- ja myyntialustat

PSSST! Korjaaminenkin on hyvä tapa pidentää tavaröiden elinkaarta. www.korjaa.se-verkkopalvelusta löydät LSJH:n toimialueella korjauspalveluja tarjoavia yrityksiä.

Ohituskaista uudelleenkäyttöön -hankkeessa Lounais-Suomen Jätehuolto (LSJH) ja Turun Ekotori pilotoivat uudelleenkäyttökelpoisten tavaröiden ja materiaalien vastaanottoa jätehuollon palvelujen yhteydessä. Hanke on EU:n osarahoittama. Hankkeen kesto on 1.4.2023–31.3.2025.



Audiomainontakampanja

- Audiomainontaa toteutettiin kohdennetusti kesän 2024 rakennusmateriaalien vastaanottokokeiluille valikoitujen paikallisradioiden taajuuksilla ja nettiradioissa. Tavoitteena oli kohdistaa mainonta kesällä kotona tai mökillä remonttia tekeviin asukkaisiin ja viestiä palvelun helppoudesta.
- *Kurvaa Ohituskaistalle!*
- *Lahjoita rempasta ylijäänyttä puutavaraa ja vanhoja rakennusosia uudelleenkäyttöön.*
- *Turun Topinojalla vastaanotetaan kesällä asukkailta ylijäänyttä puutavaraa yhteistyökumppaneille uusiin käyttökohteisiin.*
- *Hukkamateriaalit helposti hyötykäyttöön!*
- *Tarkista vastaanotto-ohjeet ja aukioloajat osoitteesta www.lsjh.fi/ohituskaista*



Huomiselle-lehti

- Vuosittain ilmestyvä LSJH:n asukaslehti Huomiselle tavoittaa alueen 450 000 asukasta. Kevään 2024 lehdessä kerrottiin käynnissä olevasta vastaanottopilotista.
- Tietoa tarjottiin asukkaille siitä, kuinka paljon tavaroita oli ehditty ohjata uudelleenkäyttöön ja millainen positiivinen vaikutus toiminnalla oli ympäristöön ja ilmastoon.



Info

OHITUSKAISTA

KÄYTTÖKELPOISET TAVARAT OHITUSKAISTALLE

Turussa voi Topinojan lajitteluasemakäynnin yhteydessä päästä eroon myös tarpeettomasta käyttökelpoisesta tavarasta. Ohituskaista-kontti löytyy Topinojan sisäänajoportin tuntumasta.

Ohituskaistalle voi tuoda esimerkiksi vielä hyväkuntoisia kalusteita, pyöriä ja pientavaraa. Vastaanotokontista hyväkuntoiset tavarat jatkavat matkaansa Turun Ekotorille, mistä ne päätyvät uusille omistajille.

– On tärkeää, että vielä ehjä tuote tai materiaali jatkaa elämäänsä, eikä joudu jätteeksi ennen aikaansa, kertoo LSJH:n projektisuunnittelija **Kaisa Jussila**.

OHITUSKAISTA MYÖS EKOTORILLA

Ohituskaista uudelleenkäyttöön on LSJH:n ja Turun Ekotorin yhteinen hanke. Tavoitteena on löytää tapoja pelastaa vielä hyväkuntoinen tavara päätyvästä jätteeksi ja madaltaa kynnystä tarjota tavaraa uudelleenkäyttöön.

Topinojan Ohituskaista aloitti toimintansa kesäkuun alussa 2023. Keväällä 2024 Ohituskaista-vastaanotokokeilu alkoi myös Turun Ekotorin Rieskalähteentien

myymälässä. Kumpikin palvelee asukkaita vähintään hankkeen ajan 31. maaliskuuta 2025 saakka. Ohituskaista on vuonna 2024 mukana myös osassa liikkuvan lajitteluaseman Siiran pysähdyksiä.

– Topinojalle kannattaa kurvata, jos kuormassa on pääsääntöisesti jätettä, mutta joukossa voi silti olla uudelleenkäyttöön kelpaavaa tavaraa.

Rieskalähteentielle taas kannattaa mennä, jos kyydissä on uudelleenkäyttöön tarjottavaa tavaraa.

– Jos tavara ei kuitenkaan sovi myyntiin, ottaa Ekotori sen vastaan jät-

teenä voimassa olevan lajitteluasemahinnaston mukaisesti, Jussila neuvoo.

SÄÄSTÄÄ LUONNONVAROJA

Vuonna 2023 Ohituskaistalta ohjattiin 12 720 kiloa eli kaikkiaan 1433 tavaraa uudelleenkäyttöön Ekotorin myymälöiden kautta.

Uudelleenkäyttöön päätyneiden tavaroiden avulla säästettiin noin 258 000 kiloa luonnonvaroja ja vältettiin noin 43 000 kiloa hiilidioksidipäästöjä. Kiertotalouslaskennan toteutti Pääkaupunkiseudun Kierrätyskeskus.





Haastattelututkimuksen
tuloksia viestinnän
vaikuttavuudesta

Haastattelututkimus potentiaalisten asiakkaiden näkemyksistä palvelua kohtaan

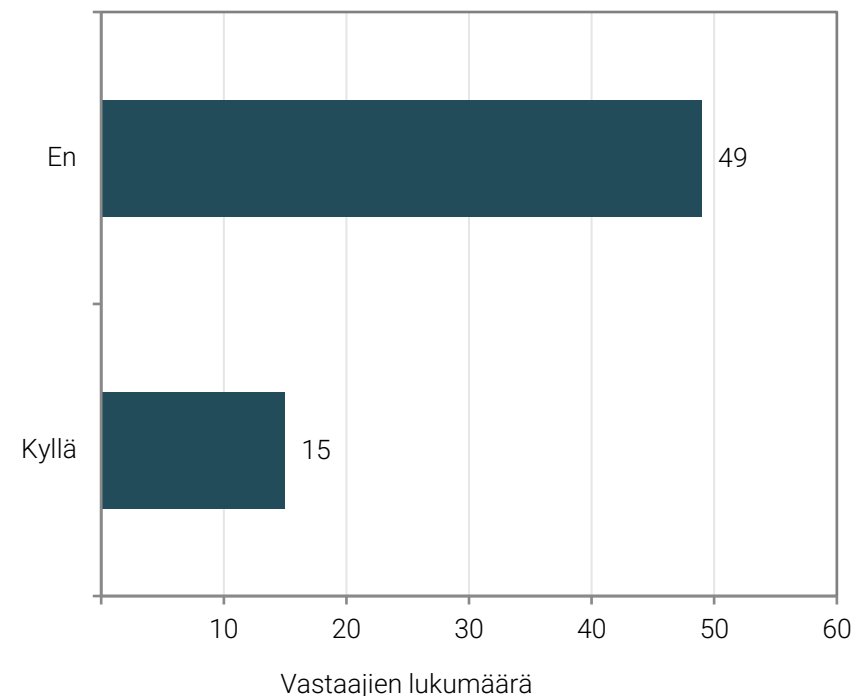
Tutkimuksen tavoitteena oli selvittää vastaanottopalvelun potentiaalisten asiakkaiden näkemyksiä palvelusta ja sen viestinnästä.

Haastatteluissa selvitettiin alueen asukailta

- palvelun vetovoimaa ja motivaatiotekijöitä palvelun käyttämiselle
- palvelun tunnettuutta
- [markkinointikanavien tavoitavuutta](#)
- koettua hyötyä ja lisäarvoa palvelun käyttämisestä.

Haastatteluun osallistui 64 henkilöä, jotka asioivat Turun Ekotorin myymälöissä ja LSJH:n Topinojan lajitteluasemalla. Tutkimus toteutettiin yhdeksän kuukautta vastaanottopilotin aloituksen jälkeen ammattikorkeakoulun opinnäytetyönä.

Olitko kuullut vastaanottopalvelusta aiemmin?



Haastattelututkimus potentiaalisten asiakkaiden näkemyksistä palvelua kohtaan

Havainnot markkinointikanavien tavoitavuudesta

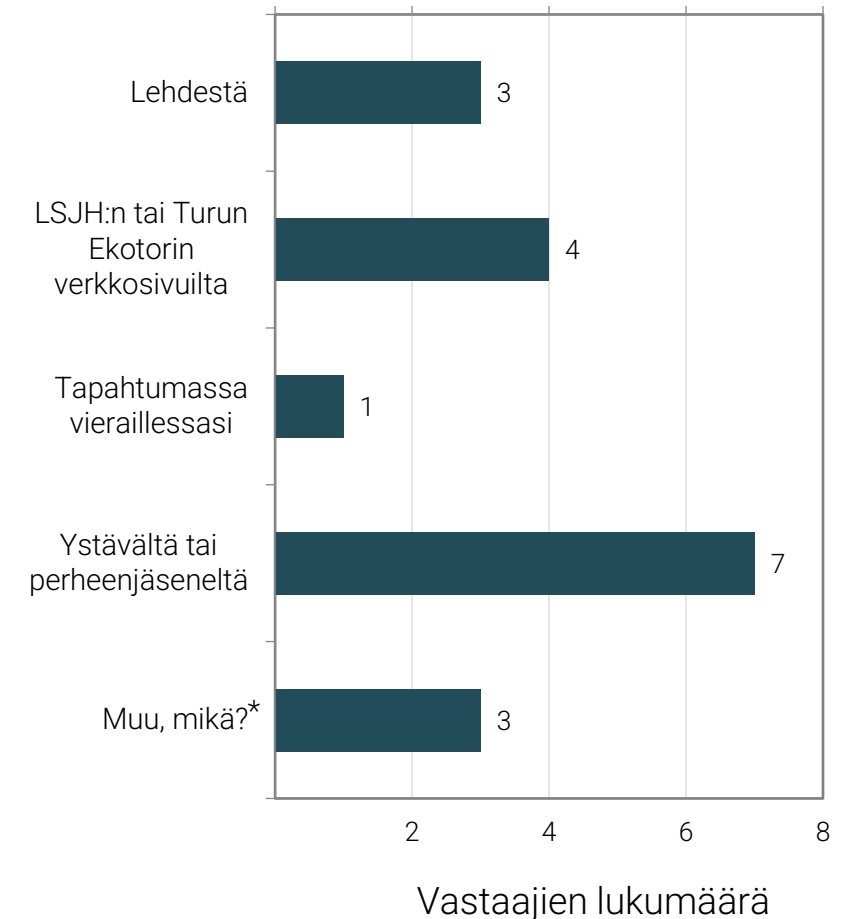
Palvelusta aiemmin kuulleilta vastaajilta kysyttiin, mistä he olivat kuulleet tai lukeneet palvelusta. Eniten palvelusta oli kuultu tutuilta.

- Sosiaalista mediaa ei maininnut yksikään vastaajista. Somea hyödynnettiin Ohituskaistan viestinnässä paljon, mutta se ei ollut ensisijainen kanava perustiedon tarjoamiseen palvelusta.

Kaikilta vastaajilta kysyttiin, mistä he haluaisivat kuulla palvelusta sosiaalisen median lisäksi. Palvelusta haluttiin kuulla mm.

- Sosiaalisesta mediasta
- Fyysisestä mainonnasta, kuten paikallislehdistä, ulkomainonnasta ja ilmoitustauluilta
- Radiosta
- Somen roskalava-ryhmistä
- Mainonnasta korkeakoulujen kampuksilla
- Jätteiden lajittelupisteillä ja lajitteluasemilla

Mistä olet kuullut tai lukenut palvelusta?



*Työn kautta tai Ekotorilla tai lajitteluasemalla vieraillessa



2. Miten eri materiaalien vastaanottokriteereistä viestittiin asukkaille?

Mitä materiaaleja hankkeen aikana vastaanotettiin uudelleenkäyttöön?

Ohituskaista uudelleenkäyttöön –hankkeessa toteutettiin useita eri materiaalien vastaanottokokeiluja, joille luotiin omat vastaanotto-ohjeet yhteistyössä materiaalien vastaanottajan kanssa:

- Turun Ekotori: **Uudelleenkäyttökelpoisen kodintavaran ja huonekalujen vastaanotto** 1.6.2023–31.3.2025
- Myllymäen Saha Tmi Juho Reunamo: **Uudelleenkäyttökelpoisen puutavaran ja kunnostettavien työpöytien vastaanotto** 5.6.–29.11.2024
- Turunmaan korjausrakentamisyhdistys Curatio: **Perinnerakennusosien vastaanotto** 5.6.–27.7.2024
- Taiteen talo, taiteilija: **Uunipeltien vastaanotto** 21.11.2024–31.1.2025

Seuraavissa dioissa kerrotaan tarkemmin eri vastaanottokokeilujen vastaanotto-ohjeista asukkaille.

- Millaisia tavaroita otettiin vastaan LSJH:n lajitteluasemalla sijaitsevalla uudelleenkäyttökelpoisen tavaran vastaanottopisteellä?
- Miten asukkaita ohjeistettiin?

Yleistä vastaanotto-ohjeista ja niiden viestinnästä

- Vastaanotto-ohjeistuksista tehtiin selkeitä ja neuvontaa tarjottiin myös vastaanottopisteillä.
- Asukkaille kerrottiin viestinnässä, että sellaiset tavarat, joita ei voida ottaa vastaan uudelleenkäyttökelpoisena, voi toimittaa LSJH:n jätteen vastaanottoon samalla käynnillä. Tämän tavoitteena oli madaltaa kynnystä tavaroiden tarjoamiselle uudelleenkäyttöön.
- Asukkaille kerrottiin kunkin vastaanottokokeilun viestinnässä, kenelle heiltä vastaanotetut tavarat menevät ja miten niitä hyödynnetään.



Turun Ekotori

Huonekalujen vastaanotto-ohjeet

Asukkaille viestittiin, että vastaanottoon voi tarjota kaikenlaisia huonekaluja, joille löytyy vielä kysyntää:

- Hyväkuntoiset sohvapöydät, tuolit, pöydät, kaapit, hyllyt, sängyt ja patjat

Seuraavia huonekaluja ei kysynnän puutteesta johtuen otettu vastaan:

- Palapeilit, CD-telineet, isot kirjahyllyt ja isot toimistokalusteet
- Myöskään lude-epäilyn sattuessa mitään tavaraa ei otettu vastaan.



Turun Ekotori

Kodintavaroiden vastaanotto-ohjeet

Asukkaille viestittiin, että vastaanotossa otetaan vastaan muun muassa seuraavia hyväkuntoisia kodintavaroita:

- Astioita
- Äänilevyjä
- Kirjoja ja pelejä
 - Ei tietosanakirjoja, vanhoja kirjasarjakirjoja tai oppikirjoja
- Sisustustavaraa
- Työkaluja
- Soittimia (ei pianoja) ja urheiluvälineitä
- Ehjiä polkupyöriä
 - Rikkinäiset polkupyörät otetaan lajitteluasemalla vastaan metallijätteenä maksutta.
- Ehjiä sähkölaitteita



Turun Ekotori

Aukkaille viestittiin, millaisia tavaroita ei voida ottaa vastaan:

- Tavara on rikki, huonokuntoinen tai siitä puuttuu osia.
- Tavara on likainen tai homeessa.
- Tavarassa on eläinallergeeneja, eläimen karvoja –vastaan otetaan vain hyvin puhdistettuja tavaroita ja huonekaluja.
- Tavara on itse maalattu tai tuunattu.
- Tavaralle ei ole kysyntää eli niille ei löydy asiakkaita. Tällaisia tavaroita ovat esimerkiksi sesonkitavarat sesongin ulkopuolella (esim. sukset kesällä), palapeilit, CD-telineet, isot kirjahyllyt ja isot toimistokalusteet.
- Seuraavia tavararyhmiä ei oteta vastaan:
 - Sähkölaitteet, vaatteet, kengät, rakennusmateriaalit, turvaistuimet, moottoripyöräkypärät, muovihenkarit, laskettelusukset ja -monot, tietosanakirjat, vanhat kirjasarjat ja oppikirjat ja vaahtosammuttimet.

Turunmaan korjausrakentamisyhdistys Curatio

Paraisilla toimivan Turunmaan korjausrakentamisyhdistys Curatio tavoitteena on edistää rakennusosien talteenottoa uudelleenkäyttöä varten, säilyttää aitoa käsityötä ja vähentää jätteen syntyä.

Curatio ylläpitämästä varaosapankista asukkaat voivat hankkia rakennusosia omiin rakennusprojekteihinsa.

Perinnerakentamiseen sopivat rakennusosat

- Asukkaille viestittiin, että vastaanottoon voi tarjota
 - Vanhoja, aikaisintaan noin 1900-luvun keskivaiheilta peräisin olevia puukarmisia ikkunoita ja ovia.
 - Erilaisia perinnerakentamiseen sopivia rakennusosia, kuten lukkoja, kahvoja ja saranoita.
- Asukkaille viestittiin myös, että uudelleenkäyttökelpoisuudesta ei tarvitse olla varma, vaan vastaanotossa on henkilökuntaa arvioimassa tarjottavia materiaaleja.



Myllymäen Saha

- Laitilassa toimiva Myllymäen Saha (tmi Juho Reunamo) kunnostaa, entisöi ja maalaa huonekaluja, esineitä ja rakenteita. Yritys valmistaa myös uusia huonekaluja asiakkaan toiveiden pohjalta.

Puutavara ja korjauskelpoiset työpöydät

- Asukkaille viestittiin, että vastaanottoon voi tuoda
 - Kuivaa massiivipuuta, liimapuulevyä, rimaa ja sälelevyä
 - Korjauskelpoisia, puisia työpöytiä
- Viestintä asukkaille pidettiin melko yleisellä tasolla, koska vastaanottopisteessä työskenteli henkilö, jolla oli vankka ammattitaito sopivien materiaalien tunnistamiseen asukkailta. Näin asukkaita voitiin ohjata vastaanottoon matalammalla kynnyksellä.



Taiteen talo, taiteilija

Turussa sijaitseva Taiteen talo on luovan alan kohtaamispaikka. Taiteen talossa järjestetään näyttelyitä, työpajoja, tapahtumia ja esityksiä. Tilat tarjoavat myös työhuoneita taiteilijoille sekä residenssitoimintaa.

Uunipeltien vastaanotto

Taiteen talon kautta tehtiin yhteistyötä taiteilijan kanssa, jolle kerättiin lajitteluasemalla 150 kpl uunipeltejä.

Vastaanotto-ohjeet pyrittiin viestimään asukkaille mahdollisimman selkeästi. Verkkosivuilla, sosiaalisessa mediassa ja lajitteluaseman vastaanottopisteellä käytettiin samaa ohjeistusta.

Millaisia uunipeltejä vastaanottoon voi tuoda?

- Mustapinnoitteisia ja erikokoisia
- Ei mahdollottoman ruostuneita tai vääntyneitä
- Likaisuus ei haittaa



Ohituskaista uudelleenkäyttöön -vastaanotto LSJH:n liikkuvan lajitteluasema Siiran mukana

- Uudelleenkäyttökelpoisen tavaran vastaanotto oli mukana osassa LSJH:n liikkuvan lajitteluaseman Siiran pysähdyksiä. Käytännössä Turun Ekotorin pakettiauto ja työntekijät olivat mukana Siiran pysähdyksillä.
- Asukkaat saivat tuoda Siiran Ohituskaistalle hyväkuntoisia kalusteita, polkupyöriä ja pientavaraa.

◆ Jätteiden lisäksi kotitaloudet voivat tuoda maksutta Hirvensalon Siiraan vielä käyttökelpoista tavaraa. Jätteen ja uudelleenkäyttökelpoisen tavaran yhteisvastaanotto on osa LSJH:n ja Turun Ekotorin toteuttamaa Ohituskaista uudelleenkäyttöön -hanketta, jossa kokeillaan erilaisia tapoja vastaanottaa ja ohjata käyttökelpoista tavaraa uusiin koteihin.

◆ Vastaanottoon voi tuoda ehjää ja hyvin puhdistettua kodin irtaimistoa, polkupyöriä sekä toimivia sähkö- ja elektroniikkalaitteita. Suuria huonekaluja keräyksessä ei voida ottaa vastaan. Pysähdyspaikalla on Siiran kanssa Turun Ekotorin auto, joka kuljettaa tavarat myytäväksi Ekotorin myymälöihin.



Kierrätyskeskus Turun Ekotori

28. kesäk. 2022 · 🌍

Hellettä piisaa Röölään rannassa 😊☀️ Turun Ekotorin auto vastaanottaa Röölässä (Rööläntie 394) klo 17.30 asti uudelleenkäyttökelpoisia kodintavaroita ja ehjiä sekä rikkiäisiä sähkö- ja elektroniikkalaitteita. Suuria huonekaluja emme voi vastaanottaa keräyksessä. Paikalla myös LSJH:n Siira-keräysauto klo 18.00 asti. ♻️
Lounais-Suomen Jätehuolto - LSJH
#popupvastaanotto #ekoteko #kiertotalous
#kierrätyskeskus #turunekotori



Asukkaiden kommentteja palvelusta

" Helppoa asioida samalla lajitteluasemalla."

"Motivoi uudelleenkäyttöön."

"Ei tällä hetkellä tarpeellinen, mutta muuton yhteydessä kokisin erittäin hyödylliseksi."

"Loistavaa, että työntekijät ovat mukana tuotteen uudelleenkäyttökelpoisuuden arvioinnissa."



"Saa uudelleenkäytön tuntumaan helpolta."

"Sijainti erinomainen lajitteluaseman yhteydessä."

"Pienilläkin asioilla pystyy itse vaikuttamaan kiertotalouden edistämiseen."



OHITUSKAISTA

UUDELLEENKÄYTTÖÖN



Lisää hankkeen tuloksia osoitteessa

circhubs.fi/ohituskaista-uudelleenkayttoon



Euroopan unionin
osarahoittama



Varsinais-Suomen liitto
Egentliga Finlands förbund

